


# מרכז רפואי הצפון פוריה

## מעבדת פטולוגיה

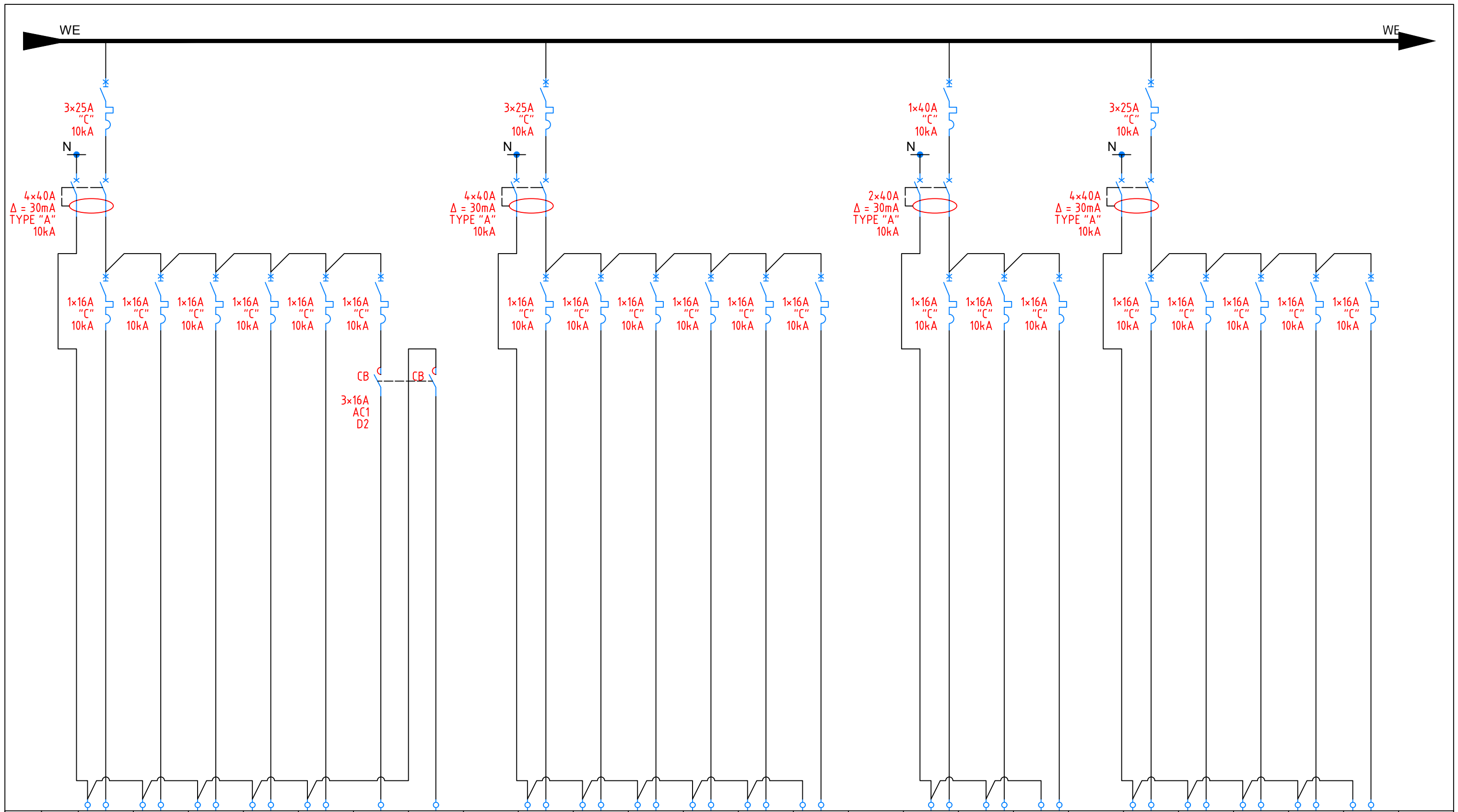
### לוח חשמל

הגדרות לוח	
61439	תקן דרוש
פנימי	מיקום התקנה
נייח	קיבוע
לרצפה	סוג התקנה
מ"ס 5	סוקל
פח	סוג חומר לוח
לא	עמידה בקרינה אולטרא סגולית
לא	עמידה בקורוזיה
IP30	דרגת אטימות
כן	כולל דלתות
כן	כולל פנלים
חד-צדדית	גישה ללוח
דלת	מיקום ציוד ידני וחיווי
מ"מ 800	רוחב
מ"מ 1800	גובה כולל סוקל
מ"מ 400	עומק
ק"ג/מ 200	משקל
מלמטה	כניסת כבלים ראשיים
מלמטה	כניסת כבלים משניים
2B	FORM רמת מידור
160A	זרם נקוב In
400/230V	מתח Un
4kV	מתח הלם חולף Uimp
440V	מתח יתר זמני UI
AC, 50HZ	תדר
1	יחס מוליכי פזה/אפס
1	מקדם העמסה RDF
כן	הגנה בכניסה
מיומנים	מפעילים
15kA	זרם קצר צפוי ממוצע ICP
IK10	דרגת הלם Ik
35c	טמפרטורת סביבה
50%	לחות יחסית בטמפרטורה 40c
TNC-S	שיטת הארקה
חלקים	שיטת הובלה מיוחדת
3	דרגת זיהום

תאימות אלקטרומגניטית		
A	צבע רקע	שדה שילוט
צבע כיתוב	צבע אדום	אזהרה
שחור	לא קיים	שדה בלתי חיוני
שחור	לבן	שדה חיוני
אדום	לבן	שדה UPS
כתום	לבן	24VDC
ירוק	לבן	24VAC
הערות		
יש לוודא מול מפקח/קבלן את מידות הנישה או החדר המיועד ללוח, ולהתאים במידת הצורך		
יש לוודא מול מפקח/קבלן כניסת כבלים ראשיים ומשניים, ולהתאים מיקום מהדקים ופתחים וסוקל		
יש לבדוק מספרי מעגל של מפסקים מזינים מול קבלן מבצע		
יש להעביר את הלוח בדיקת מכון תקנים		
יש לשמור על אחידות, ציוד מאושר להתקנה בלוח		
ABB, SCHNIEDER ELECTRIC		
מבנה לוחות מאושרים		
Tamhash T4p-M, Rittal VX25		
כל ציוד מוצע אחר יש לאשר אותו		
כניסות כבלים ע"י פטמות או פלנשים		
יש לוודא מקום שמור לפחות 20% לרבות מהדקים, פסי צבירה ואפס והארקות		
יש לסמן את כל הגידים משתי קצוות (סימון מלא)		
יש לשלט פנלים אם קיים		
יש לרשום כמויות ברשימת ציוד		
יש לספק התקני חיזוק נגד רעידת אדמה ב-4 נקודות במבנה הלוח לפחות		
יש להפריד בין המגענים ומסררי פיקוד סוקט ע"י מעצורים ולהתקין אותם עמוק בצורה סמויה בחלק התחתון של הלוח		
יש להתקין מתאמי תקשורת לרבי מודדים ולשרשר ביניהם, סיום ע"י מהדקי		
יש להשתמש בסולם כבלים פיברגלאס בידוד כפול או לחילופין להלביש עליו בידוד		
יש לשלט שדות לפי תכנית		
הפרדות בין שדות ע"י מחיצות מבודדות		
יש לצרף חישוב חום לתכנית אישור		
פסי צבירה ופס אפס ראשי יותקנו קרובים ככל האפשר		
יש להכין פתחים גילוי וכיבוי אש		

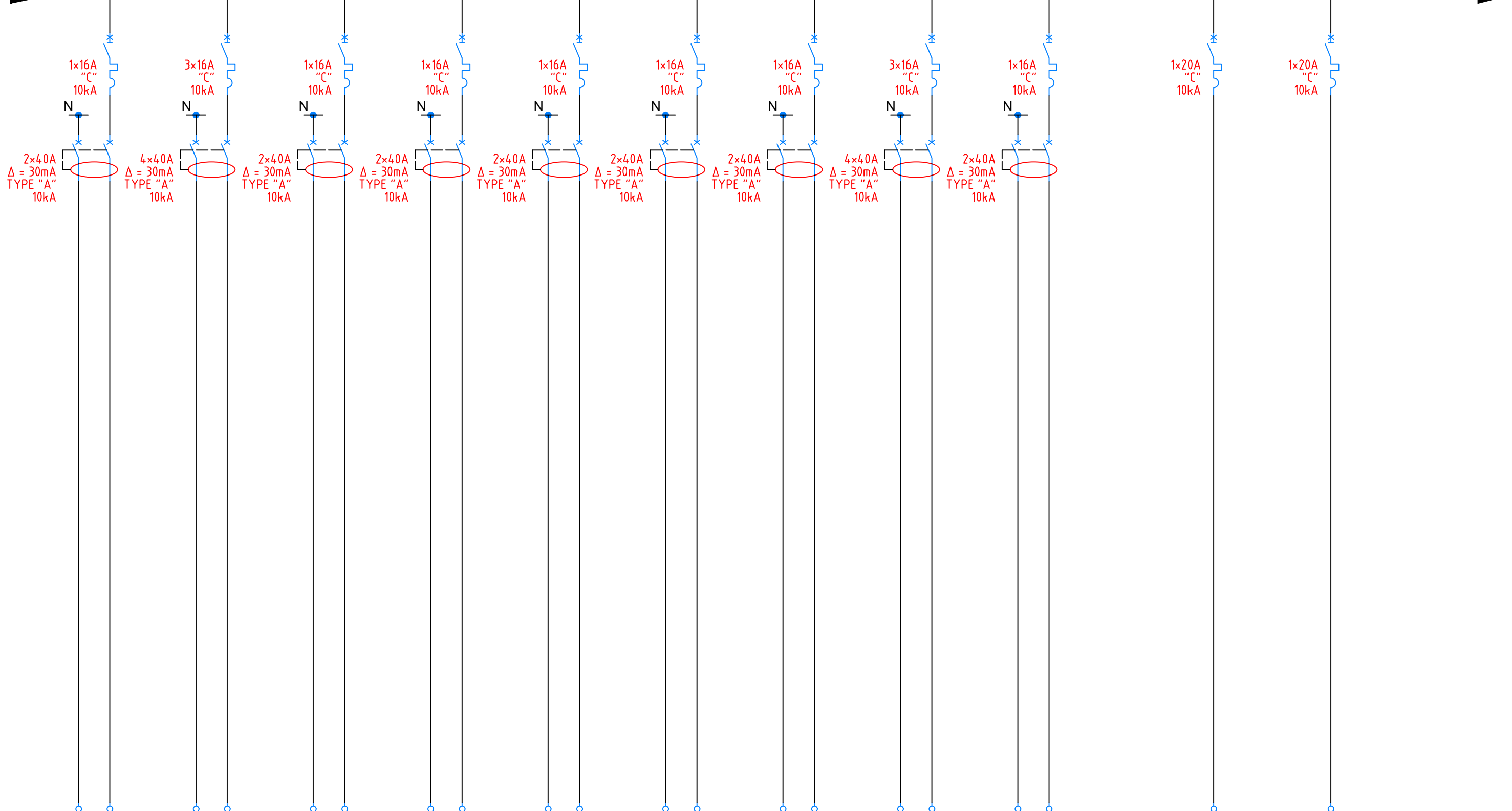
ס"ה"כ	דף	שם לוח	מס' תכנית	מס' פרויקט	שם פרויקט	הוכן עבור	סטטוס	תאריך	מתכנן	מחמד פאוזי	 <p>סליסמן ו'שאח' מהנדסים וינז'ינרים הנדסת חשמל ובקרה תכנון, יעוץ ופיקוח</p> <p>דרך החרושת 8, עכו (ליד קיפון עזריאלי) ת.ד. 425 מיקוד: 2451710 E-mail: Info@sw-eng.co.il http://www.sw-eng.co.il 04-9913446 ☎ 04-9919156</p>
9	1		EP	3966	מעבדת פטולוגיה	מרכז רפואי הצפון פוריה	למכרז	10.08.2023			





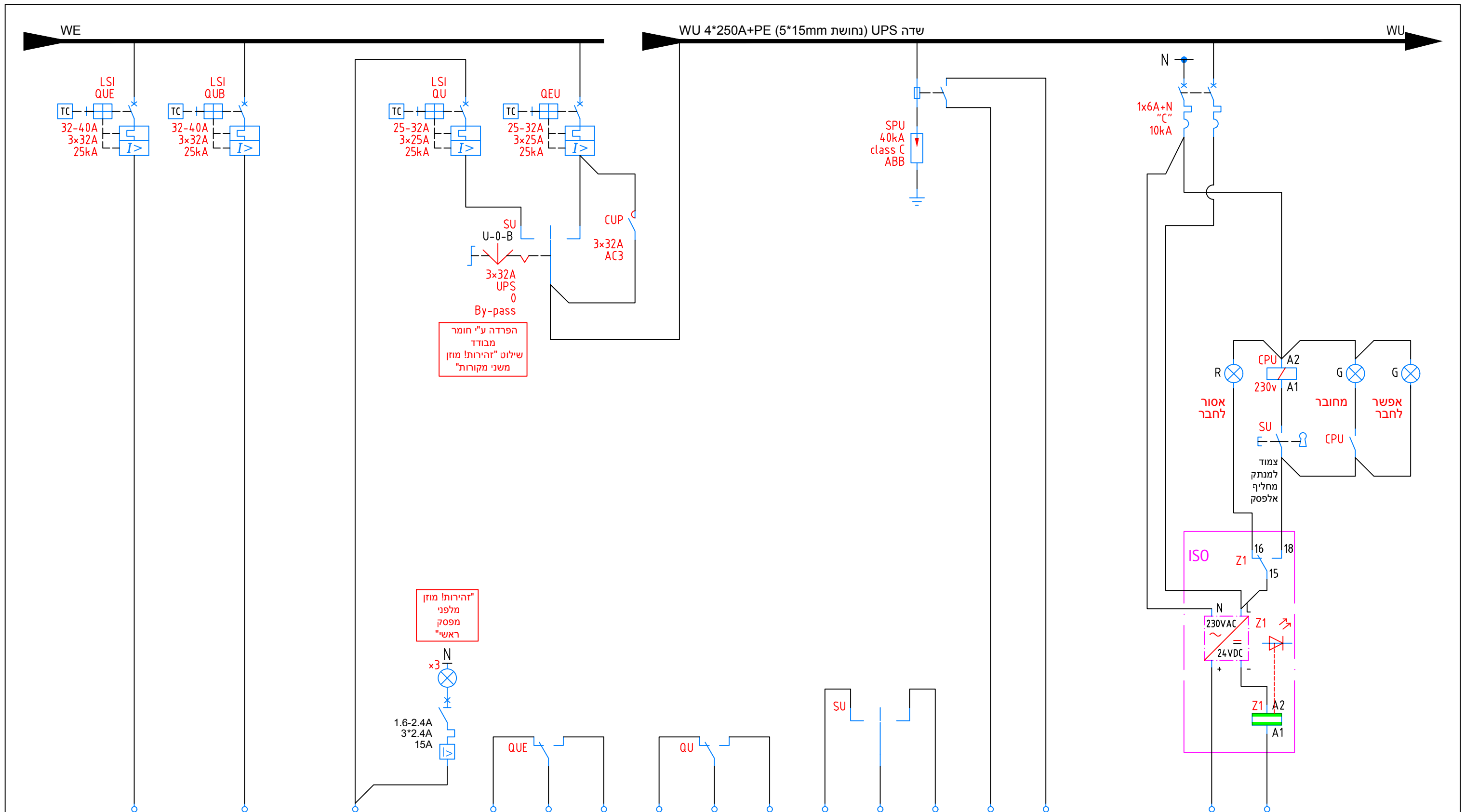
דף	מעגל	11	12	13	14	15	16	16N	21	22	23	24	25	26	31	32	33	36	37	38	39	40		
3	שדה	כח חיוני								כח חיוני							כח חיוני							
סה"כ	תיאור	מזכירות	מזכירות	מרפסת	מרפסת	שמור	דוד		מעבדה	מעבדה	מנהל	מנהל	שמור	שמור		מעבדה	מעבדה	שמור		מעבדה	מעבדה	מעבדה	שמור	שמור
10	כבל	3*2.5 N2XY	3*2.5 N2XY	3*2.5 N2XY	3*2.5 N2XY	3*2.5 N2XY	3*2.5 N2XY		3*2.5 N2XY	3*2.5 N2XY	3*2.5 N2XY	3*2.5 N2XY	3*2.5 N2XY	3*2.5 N2XY		3*2.5 N2XY	3*2.5 N2XY	3*2.5 N2XY		3*2.5 N2XY	3*2.5 N2XY	3*2.5 N2XY	3*2.5 N2XY	3*2.5 N2XY

WE WE



דף	מעגל	41	42	43	44	45	46	47	48	49	61	62						
4	שדה																	
סה"כ	תיאור	מכונה	מדיח	מכונה	מכונה	שמור	מכונה	מכונה	מכונה	שמור	ללוח מיכל	ללוח מיכל						
9	כבל	3*2.5 N2XY	5*2.5 N2XY	3*2.5 N2XY	3*2.5 N2XY	3*2.5 N2XY	3*2.5 N2XY	3*2.5 N2XY	3*2.5 N2XY	5*2.5 N2XY	3*4 N2XY	3*4 N2XY						



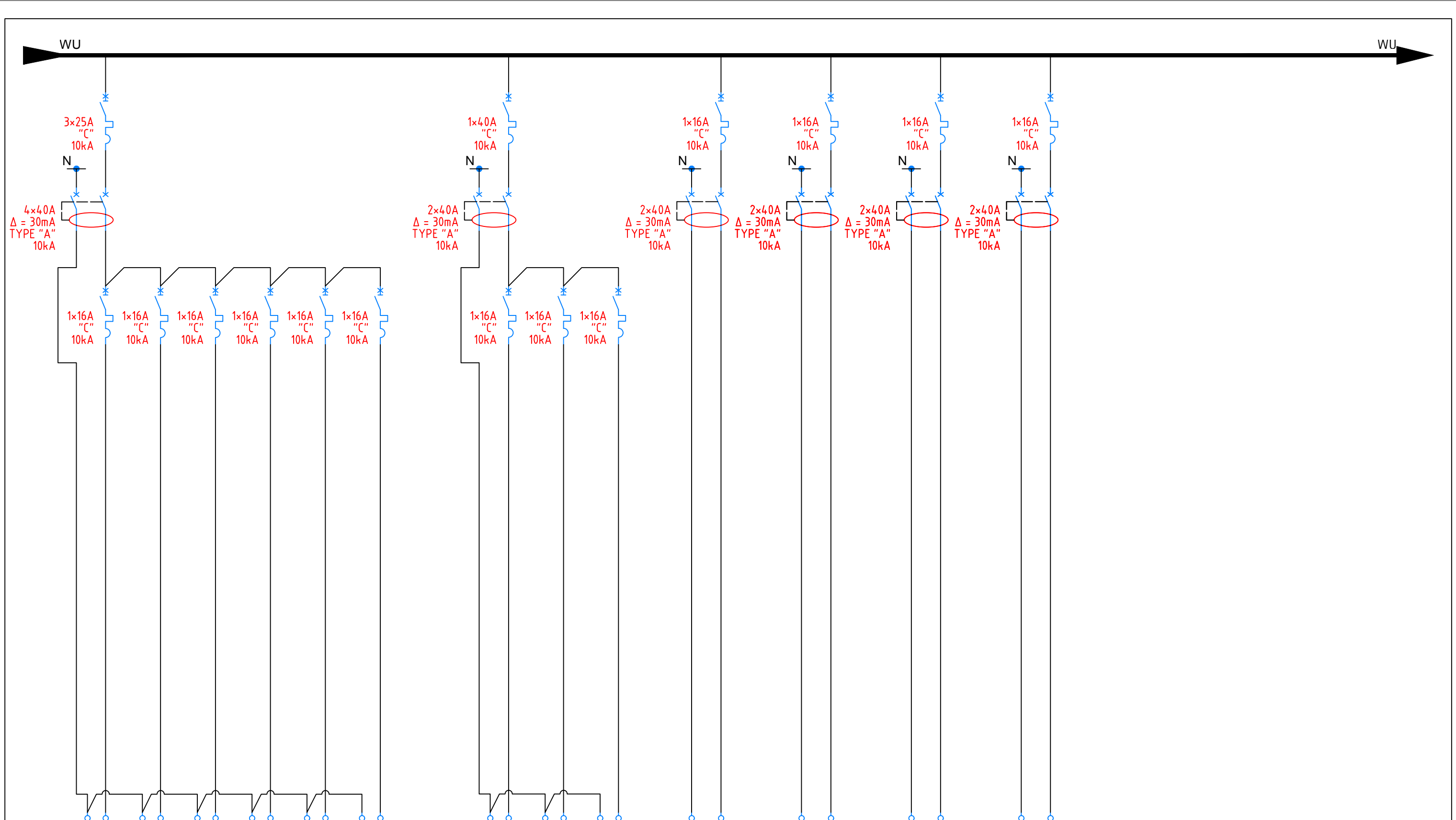


הפרדה ע"י חומר מבודד שילוט "זהירות! מוזן משני מקורות"

"זהירות! מוזן מלפני מפסק ראשי"

דף	מעגל	UE	UB	U	QUE	QU	SU	SPU	C	Z1			
6	שדה	חיוני	חיוני	UPS									
סה"כ	תיאור	הזנה ל- UPS	הזנה לעוקף סטטי UPS	הזנה מ- UPS	הכנה לבקרת מבנה	הכנה לבקרת מבנה	הכנה לבקרת מבנה	הכנה לבקרת מבנה	מגע פתוח מאלפסק אישור מצב עוקף סטטי				
9	כבל	4*10 N2XY+ 25Cu-PVC/PE	4*10 N2XY+ 25Cu-PVC/PE	4*10 N2XY+ 25Cu-PVC/PE	3*1.5 N2XY	3*1.5 N2XY	3*1.5 N2XY	3*1.5 N2XY	3*1.5 N2XY				





דף	מעגל	U121	U122	U123	U124	U125	U126	U131	U132	U133	U136	U137	U138	U139							
8	שדה	כח UPS						כח UPS													
	סה"כ	תאור	מעבדה	מעבדה	מעבדה	מעבדה	שמור	שמור	מעבדה	מעבדה	שמור	מכונה	מכונה	מכונה	שמור						
9	כבל		3*2.5 N2XY	3*2.5 N2XY	3*2.5 N2XY	3*2.5 N2XY	3*2.5 N2XY	3*2.5 N2XY	3*2.5 N2XY	3*2.5 N2XY		3*2.5 N2XY	3*2.5 N2XY	3*2.5 N2XY	3*2.5 N2XY						



